

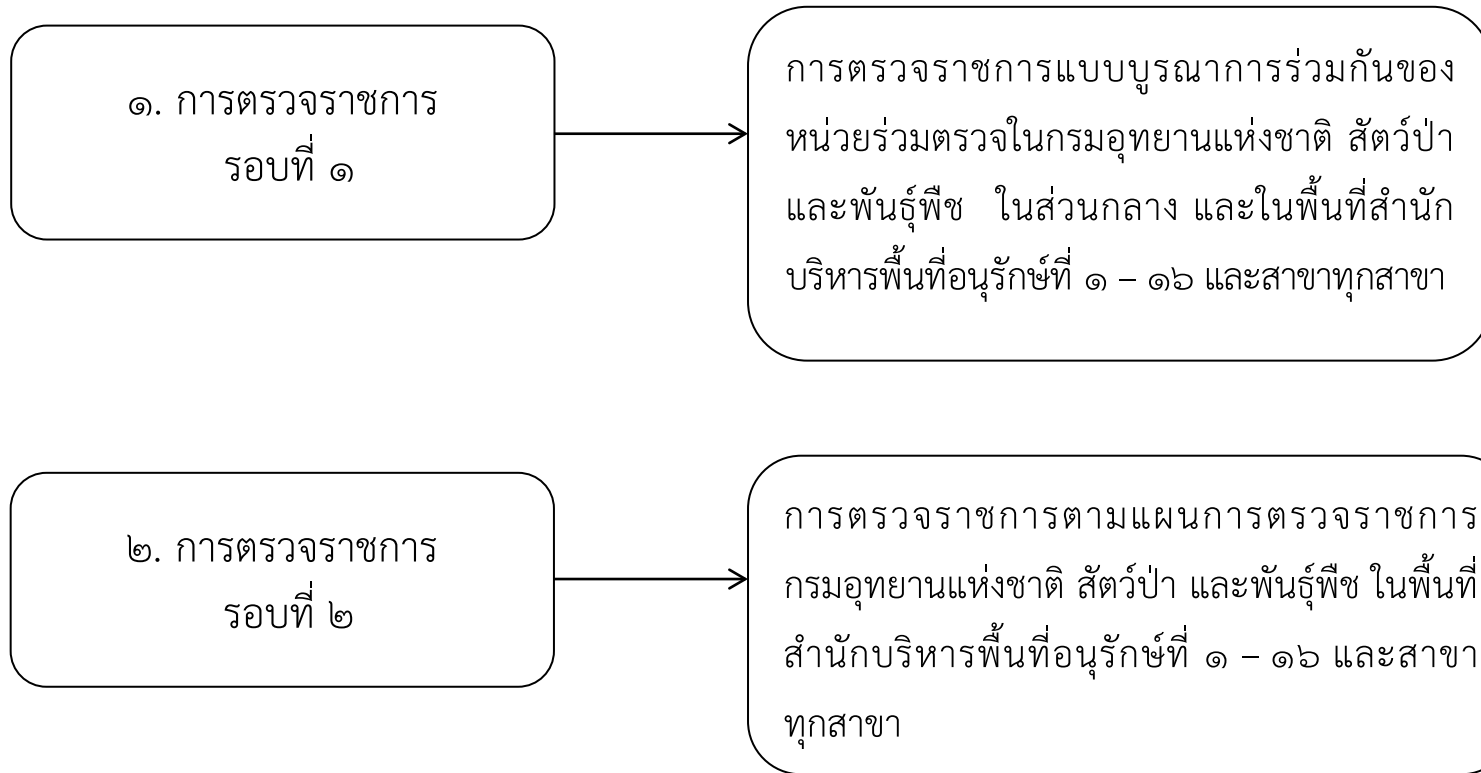
คู่มือการตรวจราชการตามแผนการตรวจราชการ

กรมอุทยานแห่งชาติ สัตว์ป่า และพันธุ์พืช

สำนักงานผู้ตรวจราชการกรม

กรมอุทยานแห่งชาติ สัตว์ป่า และพันธุ์พืช

แผนผังการตรวจราชการตามแผนการตรวจราชการกรมอุทยานแห่งชาติ สัตว์ป่า และพันธุ์พืช

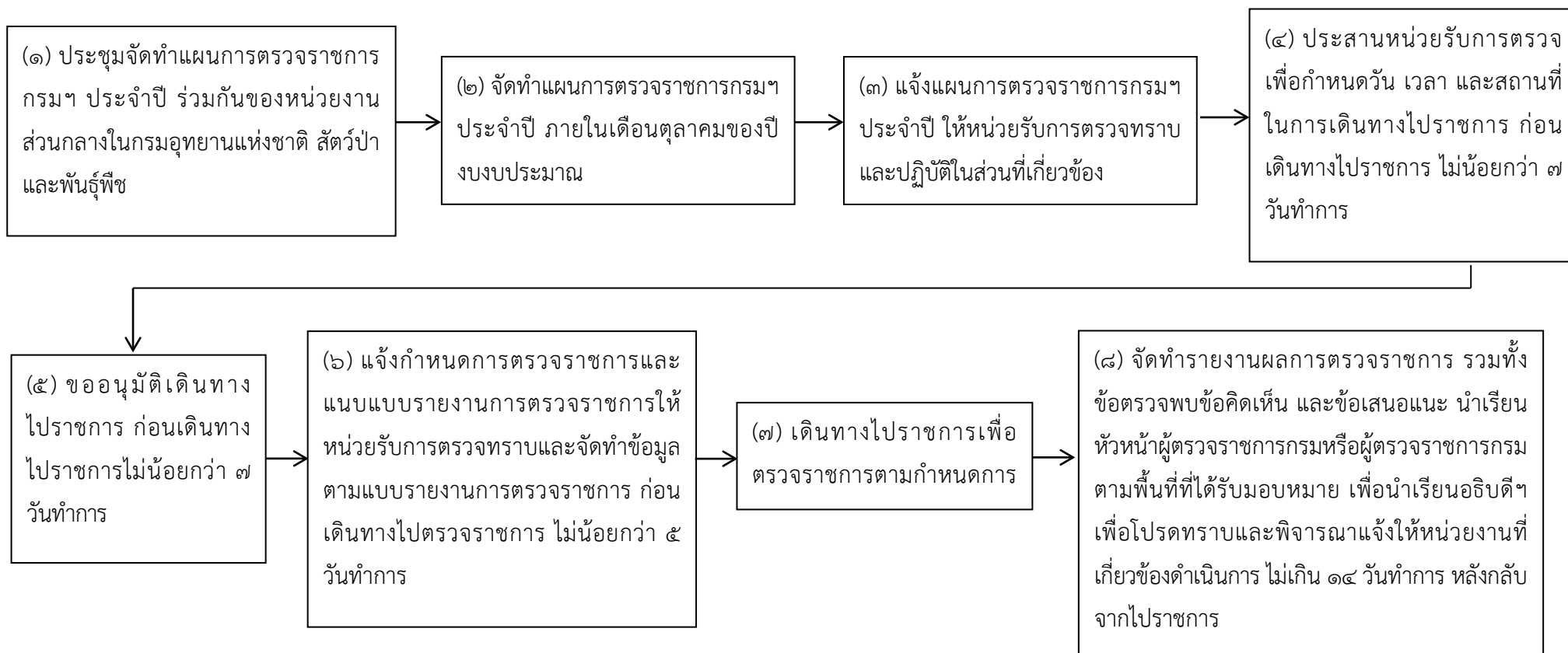


หมายเหตุ : หน่วยร่วมตรวจ ได้แก่ (๑) ส่วนติดตามและประเมินผล สำนักแผนงานและสารสนเทศ (๒) กลุ่มตรวจสอบภายใน (๓) กลุ่มพัฒนาระบบบริหาร (๔) ส่วนการพัสดุ สำนักบริหารงานกลาง (๕) กองนิติการ (๖) สำนักงานผู้ตรวจราชการกรม (๗) ผู้ตรวจราชการกรม

ขั้นตอนการตรวจราชการ (รอบที่ ๑) และการตรวจราชการ (รอบที่ ๒)

๑. การตรวจราชการ (รอบที่ ๑)

การตรวจราชการแบบบูรณาการร่วมกันของหน่วยร่วมตรวจในกรมอุทยานแห่งชาติ สัตว์ป่า และพันธุ์พืช ในพื้นที่สำนักบริหารพื้นที่อนุรักษ์ที่ ๑ - ๑๖ และสาขาทุกสาขา (หน่วยร่วมตรวจ ได้แก่ (๑) ส่วนติดตามและประเมินผล สำนักแผนงานและสารสนเทศ (๒) กลุ่มตรวจสอบภายใน (๓) กลุ่มพัฒนาระบบบริหาร (๔) ส่วนการพัสดุ สำนักบริหารงานกลาง (๕) กองนิติการ (๖) สำนักงานผู้ตรวจราชการกรม (๗) ผู้ตรวจราชการกรม)



๒. การตรวจราชการ (รอบที่ ๒)

การตรวจราชการตามแผนการตรวจราชการในพื้นที่สำนักบริหารพื้นที่อนุรักษ์ที่ ๑ - ๑๖ และสาขาทุกสาขา

